

SISTEMI PER IL CONTENIMENTO DEL TERRENO



PALLUZZI



Anchor Hampton™

 **PALLUZZI**
prefabbricati



Blocco Hampton

Peso (kg) ± 23

Dimensioni (mm) 150 x 250 x 435

Fabbisogno (pz/m²) 15,32

Murature per il contenimento del terreno con blocchi speciali Hampton

Il blocco **Hampton** è un innovativo prodotto modulare in calcestruzzo che permette di costruire muri di contenimento, anche di grandi dimensioni, utilizzando l'antica tecnica delle murature a secco. E' ideale per realizzare valli paramassi, rampe di carico, aiuole e giardini.

Qualità

I blocchi sono realizzati con inerti e legami di prima qualità che formano un impasto dalle eccezionali prestazioni, sia in termini di durabilità che di resistenza meccanica.

Sicurezza

Le pareti realizzate con i blocchi Hampton, garantiscono sicurezza e stabilità nel tempo. Possono essere realizzate in qualsiasi contesto urbano ed extraurbano, residenziale e non residenziale, anche in zone classificate sismiche.

Estetica

Le colorazioni, la tessitura dei blocchi nella parete, unite alla forma irregolare della superficie che ricorda le antiche "macere", facilitano l'inserimento delle opere in qualsiasi contesto, anche in zone paesisticamente e storicamente rilevanti.



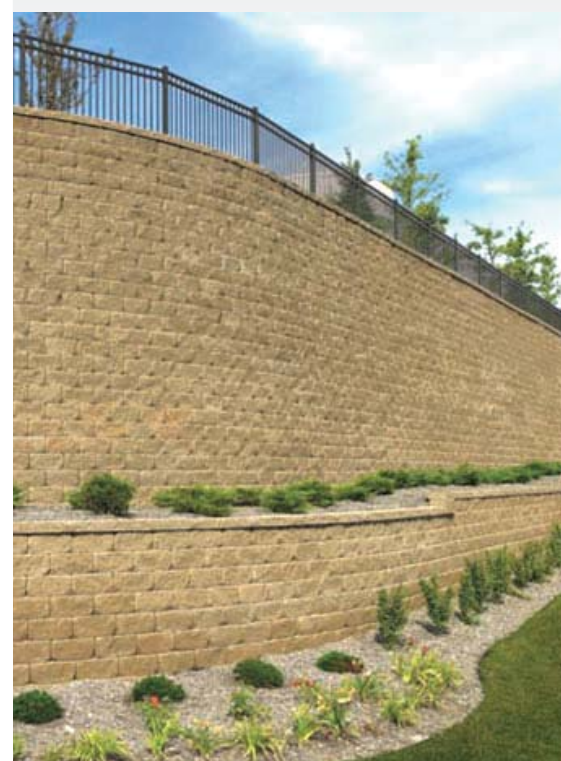
Copertina

Peso (kg) ± 20

Dimensioni (mm) 150 x 435 x 250

Fabbisogno (pz/ml) 2,14

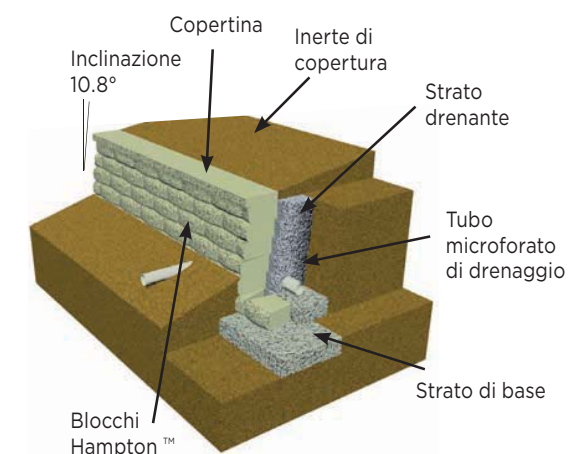
Oltre alla rifinitura estetica del muro, assicura la sua durata nel tempo evitando la penetrazione diretta dell'acqua nei blocchi sottostanti.



Muri a gravità fino a m.0,90

La muratura "**a gravità**" è utilizzata per muri con altezze fuori terra fino a m.0,90.

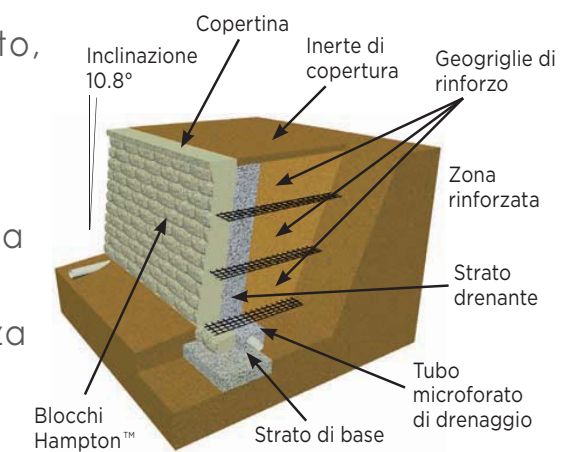
Per il corretto drenaggio delle acque, dietro i blocchi, è necessario realizzare uno strato drenante mediante riporto di idoneo inerte.



Muri a terra rinforzata fino a m.5

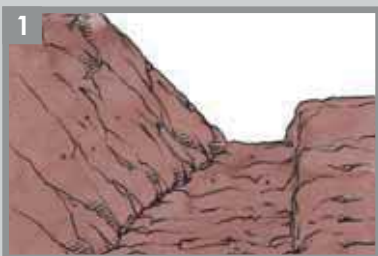
Una muratura in "**terra rinforzata**", che necessita di una adeguata progettazione da parte di personale qualificato, può raggiungere notevoli altezze fuori terra, anche a m.5,00.

Il terreno di riempimento, viene rinforzato mediante l'inserimento di geogriglie. Maggiore è la larghezza del terreno rinforzato, maggiore è la resistenza della muratura.

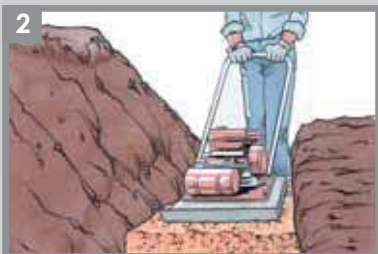


Versatile, durevole nel tempo ed esteticamente attraente.





Tracciare una linea sul terreno dove verrà costruito il muro, scavare una piccola trincea di 60 cm di larghezza e 30 cm di profondità lungo la linea.



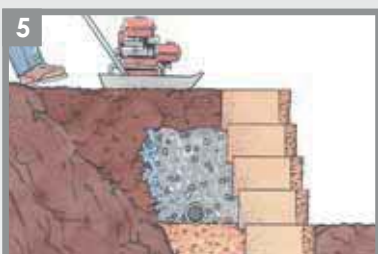
Versare 15 cm di inerte drenante all'interno della trincea di fondazione per livellare il terreno e compattare.



Posizionare i blocchi sulla base livellata. Verificare che i blocchi siano posizionati con le punte laterali adiacenti tra loro. Allineare i bordi dei blocchi nella la parte posteriore utilizzando una corda. Dal secondo livello in poi, appoggiare il blocco fino a quando il labbro della parte inferiore non è a contatto con il blocco sottostante.



Poggiare nella parte posteriore del muro un tubo forato drenante e riempire con materiale drenante.



Finire il riempimento posteriore del muro con inerte di copertura, compattare e renderlo uniforme.



Anchor Hampton™

 **PALLUZZI**
prefabbricati

Via Staffaro snc
04015 Priverno LT

Telefono: 0773 924449
Fax: 0773 1871230
Email: info@palluzziprefabbricati.it
Web: www.palluzziprefabbricati.com

Azienda certificata ISO 9001

